

#1/2018

зоо

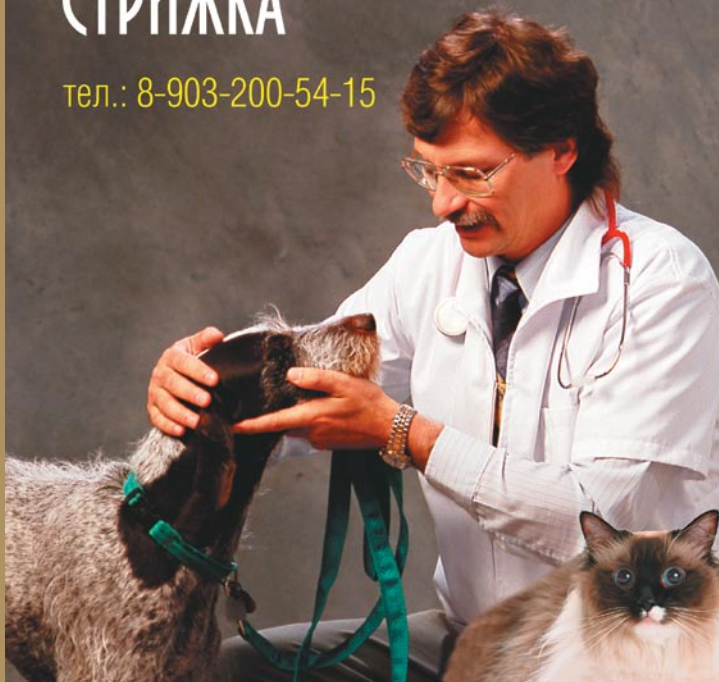
СОВЕТЫ

ЛЮБИТЕЛЯМ ЖИВОТНЫХ

МОСКВА И МОСКОВСКАЯ ОБЛАСТЬ /

ВЫЗОВ ВЕТЕРИНАРНОГО ВРАЧА КОНСУЛЬТАЦИИ СТРИЖКА

тел.: 8-903-200-54-15



ГИГИЕНА ДОМА

ИННОВАЦИОННЫЕ
НАПОЛНИТЕЛИ

АНГЛИЙСКИЕ
ТРАДИЦИИ
ЗДОРОВОГО
ПИТАНИЯ

12+

реклама

6-8 АПРЕЛЯ
2018

САНКТ-ПЕТЕРБУРГ
ЭКСПОФОРУМ



+ ЗООСФЕРА + ЗООШОУ

🐾 МЕЖДУНАРОДНАЯ ВЫСТАВКА СОБАК
CACIB-FCI «БЕЛЫЕ НОЧИ»



🐾 МУЛЬТИСИСТЕМНАЯ ВЫСТАВКА КОШЕК

🐾 ГРЫЗУНЫ 🐾 ХОРЬКИ 🐾 РЕПТИЛИИ



ОРГАНИЗАТОР

EXPOFORUM

ГЕНЕРАЛЬНЫЙ
МЕДИАПАРТНЕР



САНКТ-ПЕТЕРБУРГ, ПЕТЕРБУРГСКОЕ ШОССЕ, 64/1

0+

WWW.ZOOSHOW.EXPOFORUM.RU

WWW.ZOOSPHERE.EXPOFORUM.RU

300 СОВЕТЫ

ЛЮБИТЕЛЯМ ЖИВОТНЫХ

#1_2018

Содержание:

ЗАБОТА О ЗДОРОВЬЕ:

Хелавит® — новый подход
в минеральном питании 2

СОВРЕМЕННАЯ ДИАГНОСТИКА:

Лаборатория «Пастер» 3

ГИГИЕНА:

Блошинный вопрос 4

Дом без паразитов 9

У ВАС БУДЕТ СОБАКА:

Мечтатель Фокс 11

ГИГИЕНА:

«Pussy-cat»

Что мы бросаем коту под хвост? 12

ВЫБИРАЕМ КОРМ:

SKINNER'S

Английские традиции
здорового питания 14



Учредитель – издатель:

ООО «Издательство «Сельскохозяйственные технологии»

Тел. редакции: (495) 919-44-52

e-mail: zoomedvet@mail.ru

www.zoomedvet.ru

Свидетельство о регистрации

средства массовой информации ПИ №ФС77-287555

Редакция не несет ответственности
за содержание рекламных объявлений

ГЛАВНЫЙ РЕДАКТОР:

канд. с.-х. наук

Вера Дубинская

ЗАМ. ГЛ. РЕДАКТОРА:

Вероника Лавренова

РУКОВОДИТЕЛЬ ОТДЕЛА РЕКЛАМЫ:

Светлана Сухинина

ДИЗАЙН, ВЕРСТКА:

Борис Жидков

При перепечатке текстов и фото, ссылка на журнал «300советы» обязательна.
Редакция не несет ответственности за содержание рекламных объявлений и статей.
Отпечатано на собственной полиграфической базе.

тираж 25 000 экз.

ХЕЛАВИТ® —

НОВЫЙ ПОДХОД В МИНЕРАЛЬНОМ ПИТАНИИ

ООО «ЮПИТЕР», г. Тверь

Общеизвестна роль микроэлементов в питании домашних животных. Основная их задача в организме — стимулировать гормональные и ферментные системы, в состав которых они входят. Железо, медь и кобальт усиливают процессы кроветворения, предотвращая проявления анемии и восстанавливая организм животных после оперативного вмешательства, цинк особенно важен для поддержки здоровья кожи, шерстного покрова, правильной сезонной линьки. Марганец участвует в окислительно-восстановительных процессах дыхания и обмена веществ. Кобальт входит в состав ряда В₁₂-зависимых ферментов, повышает оплодотворяемость. Селен является мощным антиоксидантом, уничтожая губительные для организма свободные радикалы. Йод входит в состав гормонов щитовидной железы, важен для животных в период беременности и лактации, а также для щенков и котят.

А когда эти животворящие микроэлементы находятся все вместе, в одном комплексе с незаменимыми аминокислотами, то действие их многократно усиливается.

Эта разработка российских ученых воплощена в минеральной кормовой добавке ХЕЛАВИТ® с составом, не имеющим аналогов в мире, содержащей Fe, Mn, Zn, Co, Cu, Se и I в растворимом комплексе с аминокислотами.

ХЕЛАВИТ® быстро устраняет нарушения обмена веществ у животных, причем применять его можно на фоне любого питания, не опасаясь передозировки. Особенно важно применение Хелавита при проблемах в состоянии кожного и шерстного покровов, после перенесенных животным заболеваний или операций, когда организм ослаблен

и нуждается в поддержке. Применение препарата во время беременности и лактации, а также в рационе щенков и котят позволит получить здоровое потомство.

Препарат может использоваться курсом до 30 дней в лечебной дозировке и постоянно — в профилактической. Побочных эффектов при применении не установлено.

Доступная цена, экономичность и высокая эффективность являются бесспорными достоинствами препарата.

Спрашивайте **ХЕЛАВИТ®**
в ветеринарных аптеках
и зоомагазинах вашего города!



Производитель ООО «ЮПИТЕР»

Тел.: (4822) 47-57-71
Факс: (4822) 31-22-85
e-mail: delta.52@mail.ru

Поставки:

ООО «Ветзащита» (495) 648-26-26
ООО «ТД Гама-маркет»
(499) 150-57-51
ООО «Ветмаркет»
(495) 777-60-81



ПАСТЕР

ветеринарная лаборатория

ул. Большая Черемушкинская, д.28
(ст. м. Академическая)

- Полное лабораторное обследование

- Узи экспертного уровня

- брюшной полости

- мочевыделительной и половой системы

- отдельно взятого органа

- наличие беременности

- контроль течения заболевания

- Консультация врача

- Выезд на дом

Заявки принимаются:

в будни с 9.00 до 19.00 часов

в выходные с 9.00 до 17.00

Тел.: +7 (499) 124-71-28

+7 (965) 312-53-47

www.vet-paster.ru

БЛОШИНЫЙ ВОПРОС



БЛОХИ — ЭТО ОБШИРНЫЙ ОТРЯД НАСЕКОМЫХ, ВКЛЮЧАЮЩИЙ БОЛЕЕ 1800 ВИДОВ. ОБИТАЮТ ПОВСЕМЕСТНО, НО ОСОБЕННО РАСПРОСТРАНЕНЫ В ТРОПИЧЕСКОЙ ЗОНЕ. ЭТО МЕЛКИЕ (ДО 3 ММ) ЖИВОТНЫЕ СО СПЛЮСНУТЫМ С БОКОВ ТУЛОВИЩЕМ, ПОКРЫТЫМ НАПРАВЛЕННЫМИ НАЗАД ЩЕТИНКАМИ, С РАЗВИТОЙ МУСКУЛАТУРОЙ НОГ И ЗАКРУГЛЕННОЙ ГОЛОВОЙ. ЭТИ ПАЗАРИТЫ ВЕДУТ АКТИВНЫЙ ОБРАЗ ЖИЗНИ И КОРМЯТСЯ ЗА СЧЕТ ТЕПЛОКРОВНЫХ ЖИВОТНЫХ (КАК САМКИ, ТАК И САМЦЫ), ВЫРАЩИВАЮЩИХ ПОТОМСТВО В ОДНОМ МЕСТЕ. АДАПТАЦИЯ ВЗРОСЛЫХ БЛОХ К ХОЗЯЕВАМ ОТНОСИТЕЛЬНАЯ, ТАК КАК ОНИ СОСУТ КРОВЬ РАЗЛИЧНЫХ ВИДОВ МЛЕКОПИТАЮЩИХ.

На кошках чаще всего паразитируют собачья (*Ctenocephalus canis*), кошачья (*C. felis*) и человеческая (*Pulex irritans*) блохи из отряда Siphonaptera.

На человеке паразитирует человеческая блоха (*Pulex irritans*) и (*Ctenocephalus felis*), которая может жить также на собаках, кошках и даже лошадях, то есть на животных, имеющих постоянный контакт с человеком. В наше время, если человек жалуется на блошинные укусы, то, скорее всего, нарушитель спокойствия — коша-

чья блоха (*Ctenocephalus felis*), которая, кроме кошек, может жить на собаках и ежах. На собаках паразитирует собачья блоха (*Ctenocephalus canis*), блоха домашней птицы (*Echidnophaga gallinacea*), блоха кроликов (*Spilopsyllus cuniculi*), блоха человека и блоха ежей.

ЖИЗНЕННЫЙ ЦИКЛ. Развитие блох происходит с полным метаморфозом, яйцо-личинка-куколка-имаго (взрослое насекомое). Жизненный цикл блохи в среднем проходит за 21–174 дня: от имаго до яйца — за 40–50 дней, от яйца до первой личиночной стадии — за 1–10 дней, от первой до третьей личиночной стадии — за 5–11 дней, от куколки до имаго — за 5–140 дней. Наиболее долго живет блоха собачья (до 234 дня), и человеческая (до 534 дней).

Особенно многочисленна блошиная популяция во второй половине лета и осенью. За свою жизнь блоха откладывает от 400 до 2500 яиц. Личинки блох питаются фекалиями взрослых особей. Взрослые самцы и самки блох питаются исключительно кровью 1–2 раза в сутки, при этом активно перемещаются с одного хозяина на другого. Быстрота перемещения блох поразительная. Для того чтобы вспрыгнуть на пробегающую

мимо собаку или кошку, блоха должна двигаться с ускорением, в 140 раз превышающим ускорение земного тяготения (9,8 м/с). (Для справки: у человека уже при двадцатикратном ускорении начинают ломаться кости.) Такая прыгучесть обеспечивается содержанием в их организме резилина — особого белкового вещества.

Без пищи блоха может жить несколько недель и даже месяцев (зафиксированы случаи, когда блоха не питалась 18 месяцев). После каждого «перекуса» блоха откладывает десятки яиц, не выбирая при этом место кладки. Гастрономические предпочтения блох обширны, они питаются кровью тех, чью кожу могут «прокусить». Например, кошачья блоха может питаться кровью собак и человека, а человеческая блоха может поселиться на свиньях. Исключения — паразиты рукокрылых и птиц.

Некоторые самки блох могут за сутки поглощать до 100 мг крови жертвы, если учесть, что на пораженном животном может проживать компания из десятков и сотен блох, это может привести к анемии.

Различные жизненные стадии блох можно обнаружить: на почве, в подвалах и подъездах жилых домов, на теле зараженных животных. Влажная и защищенная от света среда, особенно благоприятна для этих паразитов, может ускорить «взросление» блохи. Развитие яйца продолжается от двух дней до двух недель, а личинки — от недели до нескольких месяцев. После этого личинка прядет вокруг себя паутинный кокон, в котором окукливается. Стадия куколки длится также от недели до нескольких месяцев, причем имаго в зависимости от обстоятельств может находиться внутри кокона месяцами, например в пустых домах, где насекомое выходит на охоту, лишь среагировав на вибрацию пола под ногами потенциальной жертвы.

ВРЕД, ПРИНОСИМЫЙ БЛОХАМИ.

Блохи — наиболее часто встречающаяся причина заболеваний кожи собак и кошек. Основным симптом при паразитировании насекомых — кожный зуд. Молодые животные поражаются блохами более интенсивно, чем взрослые, поэтому при появлении в доме щенка и котенка следует заранее позаботиться о защите его здоровья. Собаки и кошки сильно беспокоятся, расчесывают зудящие участки кожи, вследствие чего на этих местах появляются ссадины, царапины, вызывая дерматит, облысение, а при сильном поражении и истощение.

Блошиный дерматит — очень часто встречающееся и сопровождающееся зудом заболевание кожи собак и кошек, которые сенсibilизированы (чувствительны) к слюне блох. Слюна блох содержит, по крайней мере, 15 потенциально аллергических компонентов. До 80% собак, страдающих атопией, вероятнее всего дадут аллергическую реакцию на блох. Чаще всего блошиный дерматит регистрируется у животных 3–5 лет.

Но основная опасность заключается в том, что блохи — механические и биологические переносчики особо опасных заболеваний животных и человека (чумы и сыпного тифа).

Гемобартонеллез — инфекционная анемия кошек. Возбудитель гемобартонеллеза — *Haemobartonella felis*, которая вызывает поражение эритроцитов. Считается, что паразитирующие микроорганизмы прикрепляются на мембране эритроцита, не проникая через нее, таким образом, повреждая ее поверхность, образуя углубления, в которых они и располагаются. Возможные пути передачи инфекции — через укусы зараженных блох.

Дипилидиоз — одно из самых распространенных гельминтозов заболеваний собак и кошек, вызываемое огуречным

цепнем — цестодой, паразитирующей в тонком отделе кишечника. Восприимчивы многие плотоядные, всеядные и человек. Возбудитель заболевания — *Dipylidium caninum* — проникает в организм животного в виде личинок при заглатывании блох, вшей и власоедов.

БОРЬБА С БЛОХАМИ. Основана на особенностях их биологии. Инсектициды (капли на холку, спреи, ошейники, шампуни), применяемые для борьбы с блохами, действуют эффективно на личинки и взрослые формы блох, но не оказывают губительного действия на яйца (что составляет примерно 58% популяции блох в жизненной стадии имаго и личинок). Для прерывания цикла развития блох сегодня доступна новая группа препаратов на основе IGR — гормонального регулятора роста насекомых (метопрен, феноксикарб, цирмазин), предотвращающих превращение яйца в личинку и далее на любой стадии развития. Наиболее эффективны препараты, сочетающие в себе инсектоакарицид и ингибиторы хитина (s-метопрен).

Периодичность обработки собак и кошек зависит от химического состава выбранного препарата и составляет от 2–3 недель до нескольких месяцев. Препаратами с остаточным длительным действием необходимо обрабатывать животное 2 раза в год, другими инсектицидами — через 3–4 (2) недели.

Если поражение блохами интенсивное, первым этапом должна быть обработка зоошампунем, вторым и третьим этапом — применение капель на холку и антипаразитарных ошейников.

Исходя из исследований ученых, на животных находится не более 10–15% всех блох, остальные блохи прячутся во внешней среде. Заражение яйцами блох животного может произойти в квартире при контакте с уличной обувью и одеждой владельца питомца. Источником заражения также является подстилка для животного.

Поэтому обработку питомца нужно сочетать с обработкой его места обитания.

Важное значение имеет укрепление защитных сил собаки и кошки. Попадая на здоровое животное, блоха старается быстро его покинуть.

ПОРЯДОК ДЕЙСТВИЙ:

1. Регулярно осматривайте животное на предмет блох и клещей.
2. Обработайте животное и его подстилку инсектицидами. Если разрешено инструкцией, можно применять капли на холку и инсектоакарицидный ошейник выбранной фирмы производителя одновременно. Обработайте полы с помощью специальных средств.
3. Важно не допустить размножения мышей и крыс в жилых помещениях.
4. Для усиления защиты можно использовать специальные отпугивающие средства (репелленты) на основе растительных масел.
5. Если собаку или кошку беспокоят постоянный зуд, животное расчесывает кожу и лысеет, срочно обратитесь к ветеринарному врачу.
6. Необходимо регулярно чистить пылесосом и мыть подстилку.
7. Строго соблюдайте инструкцию по применению инсектоакарицидов согласно виду, размеру, возрасту животного, кратности рекомендуемой обработки.
8. При возникновении у животного признаков аллергических реакций на антипаразитарное средство, обратитесь за помощью к ветеринарному врачу.

РУКОВОДСТВО
ДЛЯ ПРАКТИКУЮЩИХ ВЕТЕРИНАРНЫХ ВРАЧЕЙ

ДИАГНОСТИКА И ПРОФИЛАКТИКА ИНФЕКЦИОННЫХ БОЛЕЗНЕЙ СОБАК И КОШЕК

Под редакцией доктора биологических наук, профессора
АЛИПЕРА Т.И.

Издание посвящено вопросам инфекционной патологии мелких домашних животных и включает в себя характеристику наиболее опасных вирусных, бактериальных и грибных патогенов, описание актуальных инфекционных болезней собак и кошек, включая этиологию, эпизоотологию, патогенез, клиническую картину, патоморфологию, диагностику и специфическую профилактику.

Помимо этого в издание вошел большой аналитический раздел, в котором изложен тридцатилетний опыт разработки и производства средств специфической профилактики инфекционных болезней домашних животных, а также изучения основных характеристик вакцин, применяемых в отечественной практике, включая их иммуногенные и антигенные свойства.



КНИГА

1500₽

адресована:

ветеринарным врачам, желающим получить объективную информацию по проблемам борьбы с инфекциями

может быть использована:

как учебно-методическое пособие для студентов ветеринарных факультетов и информационно-справочное пособие для практикующих врачей ветеринарных клиник, специализирующихся на болезнях мелких домашних животных

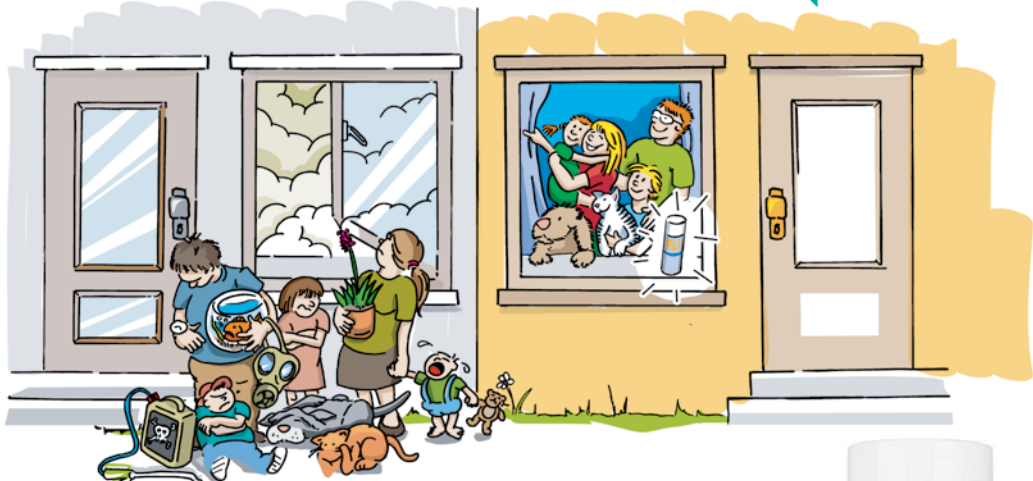
По вопросам приобретения книги обращайтесь:

Издательство «ЗооВетКнига»,

109472, Москва, ул. Ташкентская, д. 34, корп. 4, офис 1

Тел: (495) 919-44-52

интернет-магазин www.zoovetkniga.ru



FLEE

Спрей для обработки помещений от блох, клещей и аллергенов без содержания инсектицидов/пестицидов

- Безопасно применять в присутствии домашних животных, открытых аквариумов, растений и в присутствии людей.
- Не требует проветривания помещения после обработки.
- Эффективен до 9 недель.
- Без запаха.

Along with you



По вопросам приобретения обращайтесь в ООО «Лирус» — российское представительство Livisto
www.livisto.com

ДОМ БЕЗ ПАРАЗИТОВ

РЯДОМ С ЧЕЛОВЕКОМ И ДОМАШНИМИ ЖИВОТНЫМИ ОБИТАЕТ МНОЖЕСТВО МИКРОСКОПИЧЕСКИХ ЖИВЫХ СУЩЕСТВ. НЕКОТОРЫЕ ИЗ НИХ ПРЕДСТАВЛЯЮТ ПРЯМУЮ УГРОЗУ ДЛЯ ЗДОРОВЬЯ. БЛОХИ, ПАРАЗИТИРУЮЩИЕ НА СОБАКАХ И КОШКАХ, ЯВЛЯЮТСЯ ПЕРЕНОСЧИКАМИ ОПАСНЫХ ЗАБОЛЕВАНИЙ, А ТАКЖЕ ЯИЦ ГЕЛЬМИНТОВ. ПРОДУКТЫ ЖИЗНЕДЕЯТЕЛЬНОСТИ ДРУГИХ, ТАКИХ КАК ПЫЛЕВЫЕ КЛЕЩИ, ПРЕДСТАВЛЯЮТ СОБОЙ СИЛЬНЫЕ АЛЛЕРГЕНЫ.

Для размножения паразитическим насекомым необходимы влажные и теплые укромные местечки. Убежищем потомства часто служат разнообразные щели, покрывала, ковры. Яйца паразитов можно обнаружить на кухне, где обычно стоит миска с водой и кормом.

При помощи регулярной механической уборки и обычной воды можно удалить большинство бактерий, грибков и вирусов, а также личинки и взрослых насекомых. Но с яйцами блох и клещей дело обстоит сложнее: благодаря клейкой поверхности они способны жестко фиксироваться на поверхностях, в том числе на шерсти животных. Если плитку и ламинат очистить от загрязнений достаточно легко, то пористый линолеум и паркет, щели под плинтусами представляют реальную угрозу того, что все ваши усилия избавиться от паразитов будут напрасны.

СИЛА В ЯЙЦЕ

Блохи имеют сложный цикл развития, их основную популяцию (90–95%) составляют юные формы — личинки, куколки и яйца. Яйца блох очень маленькие, похожи на белые песчинки. Блоха наделена природой способностью в прямом смысле «выстреливать» яйца на большей расстоянии, что обеспечивает лучшую выживаемость потомства, поэтому их можно обнаружить в любом уголке дома. Размножаясь, самка блохи откладывает яйца более 50 раз небольшими порциями

от 4 до 10 яиц. Подавляющее большинство потомства закрепляется на шерсти животных, но тысячи и даже миллионы юных форм паразитов попадают во внешнюю среду. В итоге на полу и мебели квартир скапливаются многочисленные яйца, личинки и куколки паразитов.

Поэтому важно не только вовремя уничтожать блох на самом животном, но и бороться с их юными формами, обитающими во внешней среде. Только так можно уничтожить популяцию паразитов.

ПРЕДОТВРАТИТЬ И ОБЕЗВРЕДИТЬ

Для борьбы с блохами и пылевыми клещами необходимо проводить еженедельную механическую влажную уборку помещений, регулярно пылесосить ковры и подстилку животных, обрабатывать питомцев от насекомых и мыть им лапы после прогулки, а также периодически проводить санацию помещений специальными препаратами, которые уничтожат паразитов и прервут их жизненный цикл. Частота обработки составляет 3–8 недель и зависит от продолжительности жизненного цикла от яйца до половозрелой особи (в теплых и влажных помещениях развитие от яйца до взрослого паразита идет быстрее).

ТОТАЛЬНАЯ ДЕЗИНСЕКЦИЯ

Классическим методом уничтожения блох и пылевых клещей является при-

менение синергетических препаратов перметрина в сочетании с пирипроксифеном (веществом, нарушающим процессы линьки личинок насекомых и блокирующим их переход во взрослую половозрелую блоху). Они выпускаются в виде спреев (баллончиков для ручного распыления, а также в виде спреев-генераторов).

Спреи-генераторы — инновационный способ, который подходит для обработки помещения без присутствия людей. С помощью специального устройства препарат автоматически распыляется на 30–80 м² жилой площади. После применения необходимо проветрить помещение в течение нескольких часов.

Спреи на основе перметрина применяются при наличии большого числа паразитов в доме, в случае, если в квартире проживает несколько животных, в том числе уличных, а также в дачных домиках и старых домах с сырыми подвалами, служащих настоящим рассадником паразитов.

К сожалению, с помощью химических методов куколки и личинки насекомых из-за плотной хитиновой оболочки трудно уничтожить. Однако можно ускорить процесс их созревания путем вибрации, которая является сигналом для линьки личинки блохи во взрослую особь. Для этого важно пылесосить помещение 7 дней после обработки химическим спреем, благодаря чему ускоряется линька куколки во взрослую блоху, которую затем уничтожают активные компоненты препарата.

ЗЕЛЕНАЯ ХИМИЯ

Применение химических инсектицидных средств в присутствии людей и животных в квартире должно быть ограничено, особенно если в них проживают дети и аллергики. Использование липких «ловушек» на основе косметических

ингредиентов (препаратов диметикона) — современный подход в борьбе со взрослыми и юными формами блох, а также пылевых клещей, который является альтернативой применению традиционных химических препаратов.

Диметикон безопасен для здоровья и допущен для применения в педиатрии. В отличие от классических инсектицидов не вызывает у паразитов адаптации.

Для обработки мест обитания собак и кошек созданы препараты в виде спрея, которые распыляются на подстилку, в местах кормления. Они устойчивы к действию влаги, поэтому подходят для распыления в туалете и ванной комнате, где в углах также часто скапливаются паразиты. Благодаря прозрачной структуре эти препараты незаметны на большинстве поверхностей, в том числе на тканях.

Попадая на взрослого паразита или его личинку, липкое вещество препарата забивает его дыхальца, в результате чего он лишается возможности двигаться, дышать и развиваться, погибая уже через несколько минут. Яйца насекомых дезактивируются уже спустя 10–20 минут.

Спреи с диметиконом действуют не менее 6 недель, что обеспечивает гибель популяции блох и пылевых клещей.

Помимо средств для обработки помещений диметикон входит в состав капель на холку и обеспечивает достаточно длительную защиту от блох даже больных и ослабленных животных.



**ЗАЩИТИТЬ СЕБЯ И СВОИХ ПИТОМЦЕВ
НЕ СЛОЖНО, ВАЖНО ДЕЛАТЬ ЭТО
РЕГУЛЯРНО!
СОВРЕМЕННЫЕ СРЕДСТВА
ДОСТУПНЫ КАЖДОМУ!**

МЕЧТАТЕЛЬ ФОКС



Новый год уже совсем близко и мы все ждем чудес! Собаки из приюта в Западном Бирюлево тоже очень ждут это волшебное время и надеются, что новый год принесет им теплый дом и любящих хозяев. Об одном из самых больших мечтателей нашего приюта мы и расскажем вам в этом выпуске.

Фокс самый трогательных обитателей приюта для бездомных животных. Он послушный, дружелюбный, робкий и очень-очень нежный. Фокс с легкостью и большим удовольствием пропустит и обед и прогулку, если выдается возможность провести время рядом с человеком, поговорить по душам и многозначительно позаглядывать в глаза. Поэтому сомнений в том, что когда то у Фокса был дом и хозяин у нас нет. Общение с человеком ему необходимо как воздух.

От человеческой ласки и внимания Фокс умилительно щурится и кажется, что он улыбается во весь рот. Солнечная собака-улыбака собственной персоной!

Некоторые говорят, что Фокс похож на пастушью овчарку, может конечно

это и не так, но Фоксу эта идея очень нравится и он начинает улыбаться еще шире.

К незнакомым Фокс относится очень недоверчиво и осторожно и ему безусловно понадобится время, чтобы привыкнуть к новому человеку, но если вы войдете в круг его доверия, то ждите лавину любви и преданности, которая на вас незамедлительно обрушится!

Присмотритесь к нашему мечтателю, в приюте он чувствует себя одиноко и покинуто. Будьте готовы к тому, что он как хвостик будет следовать за вами и ни на секунду вас из поле зрения не упустит! Фокс с нетерпением ждет нового года и конечно уже загадал свое самое заветное желание! А мы верим, что очень скоро Фокс опять станет для кого то нужным и любимым!

Марина Карпова
+7 968 492 98 43

karrpova@gmail.com

<http://less-homeless.com/>

<https://vk.com/lesshomeless>

<https://www.facebook.com/lesshomeless>

https://www.instagram.com/lesshomeless_fond/



СТРАТЕГИЧЕСКОЕ СЫРЬЕ

Разработка научных основ применения и использования цеолитов представляет в настоящее время одно из важных направлений фундаментальных исследований. Изучение их происходит на стыке многих наук. Современной науке известно около 600 цеолитов, 50 из которых природного происхождения.

По своим химическим свойствам цеолит представляет собой структурный алюмосиликат. В отличие от аморфного алюмосиликата (силикагеля) он не только отлично впитывает запах и влагу, но и создает ионное облако (источник горного воздуха). Он также является источником микроэлементов.

Цеолиты уже много лет используют во многих отраслях промышленности и сельского хозяйства.

Мало кто знает, что как в России, так и в ряде иностранных государств цеолиты используют:

— в качестве катализатора и наполнителя при производстве бумаги, стали, ре-

зины, пластмассы, высококачественных моющих и дезинфицирующих средств;

— в животноводстве в виде добавки, улучшающей минеральный обмен и нейтрализующей вредные токсины;

— в качестве ценного удобрения (при внесении в почву цеолитов урожайность практически всех культур возрастает на 25%);

— при консервации ядерных отходов (ими засыпан саркофаг ядерного реактора в Чернобыле);

— как грунт для выращивания овощей в условиях космических станций (проект NASA);

— в качестве аэрата почвы;
— в современных системах кондиционирования.

НАПОЛНИТЕЛЬ НОВОГО ПОКОЛЕНИЯ

Высокая степень поглощаемости влаги и посторонних запахов цеолитами привела к использованию их в качестве гигиенических наполнителей. Но тут производители

столкнулись с некоторыми трудностями. Дело в том, что при неправильной сушке цеолит не только поглощает запахи топлива (солярки и газа), но и теряет свои первоначальные свойства. Вы не обращали внимание, почему многие импортные наполнители на основе цеолита ароматизированы? Технология их изготовления зачастую предусматривает высушивание сырья при помощи газа и солярки, причем высушивание идет до 2% влажности наполнителя. Такой цеолит теряет влагу из микропор и напитывается посторонними запахами, которые и отбивают при помощи специального ароматизатора.

Учеными установлено, что оптимальная влажность готового продукта должна составлять 12%. В этих условиях при контакте с жидкостью начинают выделяться полезные для организма животных и человека ионы. Этот эффект схож по своему действию с эффектом люстры Чижевского. Выходит, что воздух в квартире приближается по своим свойствам к свежему воздуху альпийских гор.

Российские специалисты разработали уникальное природное месторождение цеолитов с величиной пор 2,38 ангстрема. Эти цеолиты обладают повышенными сорбирующими свойствами. Они не только отлично впитывают влагу, но и моментально нейтрализуют неприятные запахи. На основе данных природных ресурсов и производятся наполнители «Pussy-cat».

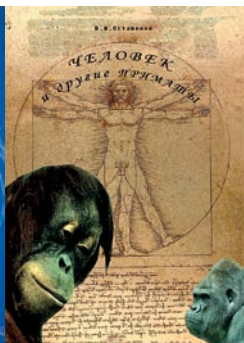
Добытые цеолиты измельчаются и высушиваются электрическим способом, поэтому получившийся продукт просто не нуждается в ароматических добавках. В итоге получается экологически чистый, 100% натуральный продукт, абсолютно безопасный для здоровья как взрослой кошки, так и маленького котенка.

Оптовые поставки наполнителей
«Pussy-cat»:
ООО «ЭКСИ», г. Тверь,
тел.: 8-800-777-30-75
www.pussy-cat.tver.ru, www.123www.ru

КНИГИ-ПОЧТОЙ



WWW.ZOOVETKNIGA.RU



SKINNER'S

АНГЛИЙСКИЕ ТРАДИЦИИ ЗДОРОВОГО ПИТАНИЯ

КОРМА SKINNER'S ХОРОШО ИЗВЕСТНЫ ШИРОКОМУ КРУГУ КИНОЛОГОВ И ВЛАДЕЛЬЦЕВ СОБАК В ВЕЛИКОБРИТАНИИ. САМОЕ РАННЕЕ УПОМИНАНИЕ О БИЗНЕСЕ СЕМЬИ SKINNER'ОВ ОТНОСИТСЯ К 1688 ГОДУ. ПЕРВЫЕ КОРМА ДЛЯ СОБАК НАЧАЛИ ПРОИЗВОДИТЬСЯ В 70-Х ГОДАХ ПРОШЛОГО ВЕКА. В 2017 ГОДУ БРИТАНСКИЕ КОРМА SKINNER'S НАКОНЕЦ-ТО ПОЯВИЛИСЬ В РОССИИ!

Все рационы Skinner's производятся на основе местных животных и растительных ингредиентов. Исключение составляет бурый рис, который в Британии, к сожалению, не растёт. В состав кормов входят натуральные антиоксиданты — витамин Е и экстракт розмарина.

Собственное производство позволяет осуществлять строгий контроль всех производственных процессов, а эксперты-диетологи тщательно следят за балансом питательных веществ кормов.

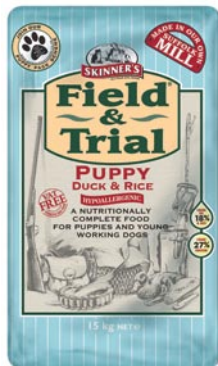
Рационы Field&Trial разработаны специально для рабочих и активных собак с первых дней жизни и до глубокой старости.

ДЛЯ ЩЕНКОВ И МОЛОДЫХ СОБАК

Молоко для щенков Skinner's Puppy Milk помогает поддержать здоровье и жизнедеятельность растущего организма, может скармливаться щенным и лактирующим сукам. Удобная упаковка от 1 до 5 кг — находка для питомников!

Линия Field&Trial Puppy Hypoallergenic («Гипоаллергенный для щенков») — гипоаллергенные рационы с курицей (куриное мясо минимум 30%), уткой и рисом (мясо утки минимум 28%, коричневый рис 28%), а также с ягнёнком и рисом (цельный рис 38%, ягненок 19%), доступные в упаковках 2,5 и 15 кг. В зависимости от рецептуры корма содержат 24–27% протеина и 12–18% жира.

Field&Trial Junior («Для молодых собак») — корм для молодых собак от



6 месяцев до 1,5 лет с курицей, который обладает высокой усвояемостью и обеспечивает все их ключевые потребности.

Field&Trial Junior Hypoallergenic («Гипоаллергенный») — гипоаллергенный рацион с уткой и рисом, содержащий морские водоросли и семя льна, для полноценного роста и развития молодой собаки.

Field&Trial Maintenance («Поддерживающий») — базовый корм для рабочих собак со средним уровнем активности, производится на основе мяса курицы. Содержит 18% протеина и 11% жира.

Для поддержания здоровья опорно-двигательного аппарата рекомендуется корм Field&Trial Maintenance Plus («Поддерживающий плюс»). Он включает комплекс Joint Aid на основе глюкозамина, хондроитина, коллагена, куркумина, бета-глюкана, а также протеинов и олигосахаридов.

Для кормления взрослых собак также прекрасно подходят мюсли с говядиной Field&Trial Muesli Mix («Мюсли Микс») — аппетитная смесь мяса, вареного гороха, обработанных паром хлопьев злаковых и хрустящих сухариков. Корм содержит 21% протеина и 8% жира.

ДЛЯ ВЗРОСЛЫХ СОБАК КРУПНЫХ И ГИГАНТСКИХ ПОРОД

Рацион Field&Trial Large Bite («Большие кусочки») выпускается в крупных гранулах, что позволяет правильно распределять нагрузку на зубы и десны. Корм



содержит высокий уровень глюкозамина и хондроитина для здоровья опорно-двигательного аппарата.

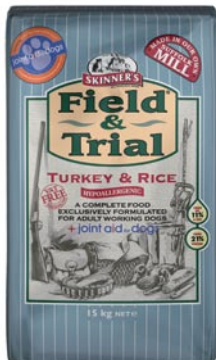
ВЫСОКАЯ И СРЕДНЯЯ ФИЗИЧЕСКАЯ АКТИВНОСТЬ

Корм для взрослых собак Field&Trial Working 23 («Рабочий 23») идеален для активных собак с регулярной средней и большой нагрузкой. Содержит 23% белка и 10% жира.

Высокоэнергетический корм Field&Trial Crunchy («Хрустящий») содержит 26% протеина и 12% жира, производится на основе легкоусвояемого мяса курицы.

Безглютеновый рацион Field&Trial Superior («Супериор») производится на основе коричневого риса, кукурузы, мяса и жира курицы, яичного порошка, свекольной пульпы, дрожжей, комплекса витаминов и минералов. Рекомендуется беременным и лактирующим сукам, а





также истощенным и выздоравливающим животным.

ПРЕДРАСПОЛОЖЕННОСТЬ К АЛЛЕРГИИ

Рационы Field&Trial Hypoallergenic Duck&Rice («Утка с рисом»), Salmon&Rice («Лосось с рисом», Turkey&Rice («Индейка с рисом»), Lamb&Rice («Ягненок с рисом») содержат 40% цельного риса, семя льна, растительное масло. Обогащены комплексом на основе глюкозамина и хондроитина, поэтому прекрасно подходят для собак с выраженным костяком. Корм Field&Trial Hypoallergenic Chicken&Rice «Гипоаллергенный с курицей и рисом» содержит 39% риса, мясо курицы (22%), очищенный овёс, льняное семя.

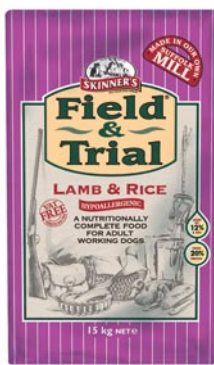
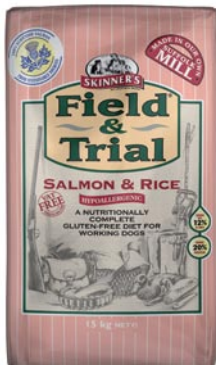
ПРОФИЛАКТИКА ОЖИРЕНИЯ

Для пожилых и страдающих ожирением животных разработан Field&Trial Light&Senior — рацион с пониженным

содержанием протеина (17,5%) и жира (8,5%), что позволяет снизить нагрузку на почки и сердце, уменьшить потребление лишних калорий.



Заказать корм и получить консультацию можно по телефону **8-977-100-00-27.**
www.skinnerpetfoods.ru



Приглашаем на "Кэтсбург"

Международная выставка кошек

3-4 МАРТА 2018 ГОДА

Кэтсбург вновь открывает свои ворота и будет рад встрече на одной из крупнейших выставок кошек в "Крокус Экспо".

Более 1000 кошек разных пород будут бороться за звание почётного гражданина и золотой ключик от города Кэтсбург!



Генеральные спонсоры:

EVER
CLEAN

WELLNESS
Select for Health and Life

CORE



HAPPY CAT

Fresh
Step

TRAINER
SODA CAT WELLNESS

animonda
high quality pet food

www.catsburg.ru

СИБИРСКАЯ КОШКА



СИЛИКАГЕЛЕВЫЙ
ГИГИЕНИЧЕСКИЙ
НАПОЛНИТЕЛЬ

АБСОЛЮТНАЯ
ЗАЩИТА
ОТ ЗАПАХА



ООО ТД "Алекс"

630049, г. Новосибирск, а/я 11, тел.: (383) 363-07-63

e-mail: alex_group@lukasn.ru www.alexgr.ru