

#12/2017

300

СОВЕТЫ

ЛЮБИТЕЛЯМ ЖИВОТНЫХ

CAT STEP®

наполнитель, создающий комфорт



www.catstep.ru

ИННОВАЦИОННЫЕ
НАПОЛНИТЕЛИ

АНГЛИЙСКИЕ КОРМА
ДЛЯ СОБАК

ХЕЛАТНЫЕ
КОМПЛЕКСЫ

12+

Приглашаем на "Кэтсбург"

Международная выставка кошек

3-4 МАРТА 2018 ГОДА

Кэтсбург вновь открывает свои ворота и будет рад встрече на одной из крупнейших выставок кошек в "Крокус Экспо".

Более 1000 кошек разных пород будут бороться за звание почётного гражданина и золотой ключик от города Кэтсбург!



Генеральные спонсоры:

EVER
CLEAN

WELLNESS

CORE



HAPPY CAT

Fresh
Step

TRAINER
200g & CAT WELLNESS

animonda
high quality petfood

www.catsburg.ru

Содержание:

Хелавит® — решение проблем с шерстью	2
Вирусный ринотрахеит кошек	4
«Pussy-cat» Что мы бросаем коту под хвост?	6
SKINNER'S Зерновые в кормах для собак	8
Друзей не предают	11
Консервы для кошек: полезно или вредно?	12
Диагностика и профилактика инфекционных болезней собак и кошек	14
Мифы о ложной беременности собак	16



Учредитель – издатель:
ООО «Издательство «Сельскохозяйственные технологии»
Тел. редакции: (495) 372-43-10, 372-15-24
e-mail: zoomedvet@mail.ru
www.zoomedvet.ru
Свидетельство о регистрации
средства массовой информации ПИ №ФС77-287555

*Редакция не несет ответственности
за содержание рекламных объявлений*

ГЛАВНЫЙ РЕДАКТОР:
канд. с.-х. наук
Вера Дубинская

ЗАМ. ГЛ. РЕДАКТОРА:
Вероника Лавренова

РУКОВОДИТЕЛЬ ОТДЕЛА РЕКЛАМЫ:
Светлана Сухинина

ДИЗАЙН, ВЕРСТКА:
Борис Жидков

При перепечатке текстов и фото, ссылка на журнал «300советы» обязательна.
 Редакция не несет ответственности за содержание рекламных объявлений и статей.
 Отпечатано на собственной полиграфической базе.

тираж 25 000 экз.

ХЕЛАВИТ® —

РЕШЕНИЕ ПРОБЛЕМ С ШЕРСТЬЮ

Ю. М. Козлов, канд. хим. наук

Ветеринарные врачи и владельцы мелких домашних животных часто сталкиваются с проблемами, которые связаны с неправильным или несбалансированным питанием, изменением условий содержания, стрессами и т.д. Эти нарушения обмена веществ неизбежно сказываются на состоянии шерсти ваших подопечных и обострении сопутствующих и хронических заболеваний — ухудшается аппетит и снижается подвижность животных. Особенно часто это проявляется в весенне-осенние периоды. Большинство этих проблем возможно решить с помощью новой минеральной кормовой добавки **ХЕЛАВИТ®**, содержащей 7 микроэлементов (Fe, Mn, Zn, Co, Cu, Se, J) в форме хелатов с производными аминокислот. Уникальность действия этих соединений в том, что они стимулируют ферментные и гормональные системы организма, быстро и эффективно устраняя нарушения обмена веществ. Применять хелавит можно на фоне любого питания, уменьшая дозировку в случае кормов суперпремиум класса.

Некоторые рекомендации по применению.

При заболеваниях с симптомокомплексом дерматита и экземы препарат применяют независимо от причины

их возникновения (авитаминозы, гепатопатии, погрешности в кормлении, аллергические состояния).

При таких симптомах, как тусклая или ломкая шерсть, ранняя седина,

при даче препарата, кроме улучшения внешнего вида и качества шерсти, у животных улучшается аппетит и возрастает их активность.

При лечении дерматитов эффективность излечения достигает 75—85%. Вероятность сезонных рецидивов заболевания снижается в 3—5 раз.

При анемиях как алиментарного, так и гельминтозного происхождения, в традиционную схему в обязательном порядке включается хелавит. Положительные результаты проявляются уже в течение 5—15 дней. При этом эффективность излечения достигает 80—95%.

При курсе лечения антибиотиками и гормональными препаратами и включении хелавита у животных снижается количество осложнений и при этом повышается их иммунный статус.

При беременности кошек и собак прием препарата оказывает благоприятное воздействие на организм самок при подготовке к вязке, в период вынашивания плодов и в послеродовом периоде, а также на **рост и развитие щенков и котят** в период вскармливания и после отъема. Эффект препарата **ХЕЛАВИТ®** увеличивается при одновременном применении витаминов.

Производитель ООО «ЮПИТЕР»
Тел.: (4822) 47-57-71
Факс: (4822) 31-22-85
e-mail: delta.52@mail.ru

Поставки: ООО «Ветзащита» (495) 648-26-26
ООО «ТД Гама-маркет»
(499) 150-57-51
ООО «Ветмаркет»
(495) 777-60-81





ПАСТЕР

ветеринарная лаборатория

ул. Большая Черемушкинская, д.28
(ст. м. Академическая)

- Полное лабораторное обследование
 - Узи экспертного уровня
 - брюшной полости
 - мочевыделительной и половой системы
 - отдельно взятого органа
 - наличие беременности
 - контроль течения заболевания
 - Консультация врача
 - Выезд на дом
- Заявки принимаются:
в будни с 9.00 до 19.00 часов
в выходные с 9.00 до 17.00

Тел.: +7 (499) 124-71-28
+7 (965) 312-53-47

www.vet-paster.ru

реклама

ВИРУСНЫЙ РИНОТРАХЕИТ КОШЕК

ВИРУСНЫЙ РИНОТРАХЕИТ ВЫЗЫВАЕТСЯ ВИРУСОМ ГЕРПЕСА КОШЕК (FENV-1). ЗАБОЛЕВАНИЕ НЕСЕТ БОЛЬШУЮ ОПАСНОСТЬ ДЛЯ ПИТОМНИКОВ С БОЛЬШИМ КОЛИЧЕСТВОМ ЖИВОТНЫХ, А ТАКЖЕ ПРИЮТОВ. ДЛЯ КОТЯТ ИНФЕКЦИЯ ЧАСТО ЗАКАНЧИВАЕТСЯ СМЕРТЬЮ.

Впервые заболевание было описано в 1958 году американскими специалистами, в России вирус выделен учеными ВГНКИ в 1995 году.

Источником заражения являются кошки как с острой, так и с хронической формой болезни, а также переболевшие животные (в состоянии латенции — пожизненно). Для человека и собак этот вирус не опасен.

Распространение возбудителя происходит с выделениями из ротовой полости, носа, а также с мочой и вагинальной слизью. В окружающей среде вирус способен выживать до 24 часов. Возбудитель может передаваться через предметы ухода, грязные руки обслуживающего персонала, шерсть грызунов-вредителей. Беременные кошки, в том числе латентно больные, способны передавать вирус котят.

Скученное содержание как ведущий фактор стресса усиливает течение болезни. В условиях питомника к основному возбудителю — вирусу герпеса более чем в половине случаев присоединяются кальцивирусы и реовирусы, а также стафилококки, хламидии и микоплазмы.

Вирусным ринотрахеитом болеют кошки всех пород и возрастов. Ему особенно подвержены котята 1–6 месячного возраста. Пик заболеваемости приходится на весну и осень.

Скрытый период болезни длится от месяца до нескольких дней. Наиболее ранними признаками являются конъюнктивит и ринит. Выделения из носа и глаз сначала являются водянистыми и прозрачными, на 3–5-й день становятся слизистыми и гнойными, поэтому часто вызывают слипание век. Затем у кошки усиливается чихание и кашель, появляются отеки миндалин, гортани и глотки, часто наблюдается слюнотечение. При остром течении болезни на поверхности языка, губ и десен, а также на слизистых век питомцев появляются язвочки. Повышается температура, животное отказывается от корма. Длительность заболевания — до 2–4 недель. У котят вирус часто приводит к летальному исходу.

Если течение болезни у котят носит в основном острый характер, то признаки заболевания у взрослых животных менее выражены. У взрослых кошек регистрируют двусторонний ринит и конъюнктивит, а также трахеобронхит, отдышку, угнетенное состояние. У старых и ослабленных животных в условиях питомника может развиться пневмония. Ринит и конъюнктивит может быть как ярко выраженным, так и протекать в легкой форме. Вирусный ринотрахеит приносит большие неудобства животным с



короткой уплощенной мордой (персидская порода).

При отсутствии или неправильном лечении вирусный ринотрахеит у кошек приобретает хроническое течение, периодически переходя в острую фазу при наличии различных стресс-факторов. В условиях питомников болезнь может носить очаговый характер с поражением до 100% живущих в нём особей.

Борьба с вирусным ринотрахеитом кошек заключается в своевременной вакцинации. Лечение инфекции осуществляется комплексно с применением противовирусных препаратов и антибиотиков. Больное животное изолируется. Все предметы ухода, одежда обслуживающего персонала питомника, использованный наполнитель для лотка обрабатываются дезинфицирующим средством.



СТРАТЕГИЧЕСКОЕ СЫРЬЕ

Разработка научных основ применения и использования цеолитов представляет в настоящее время одно из важных направлений фундаментальных исследований. Изучение их происходит на стыке многих наук. Современной науке известно около 600 цеолитов, 50 из которых природного происхождения.

По своим химическим свойствам цеолит представляет собой структурный алюмосиликат. В отличие от аморфного алюмосиликата (силикагеля) он не только отлично впитывает запах и влагу, но и создает ионное облако (источник горного воздуха). Он также является источником микроэлементов.

Цеолиты уже много лет используют во многих отраслях промышленности и сельского хозяйства.

Мало кто знает, что как в России, так и в ряде иностранных государств цеолиты используют:

— в качестве катализатора и наполнителя при производстве бумаги, стали, ре-

зины, пластмассы, высококачественных моющих и дезинфицирующих средств;

— в животноводстве в виде добавки, улучшающей минеральный обмен и нейтрализующей вредные токсины;

— в качестве ценного удобрения (при внесении в почву цеолитов урожайность практически всех культур возрастает на 25%);

— при консервации ядерных отходов (ими засыпан саркофаг ядерного реактора в Чернобыле);

— как грунт для выращивания овощей в условиях космических станций (проект NASA);

— в качестве аэратора почвы;
— в современных системах кондиционирования.

НАПОЛНИТЕЛЬ НОВОГО ПОКОЛЕНИЯ

Высокая степень поглощаемости влаги и посторонних запахов цеолитами привела к использованию их в качестве гигиенических наполнителей. Но тут производители

столкнулись с некоторыми трудностями. Дело в том, что при неправильной сушке цеолит не только поглощает запахи топлива (солярки и газа), но и теряет свои первоначальные свойства. Вы не обращали внимание, почему многие импортные наполнители на основе цеолита ароматизированы? Технология их изготовления зачастую предусматривает высушивание сырья при помощи газа и солярки, причем высушивание идет до 2% влажности наполнителя. Такой цеолит теряет влагу из микропор и напитывается посторонними запахами, которые и отбивают при помощи специального ароматизатора.

Учеными установлено, что оптимальная влажность готового продукта должна составлять 12%. В этих условиях при контакте с жидкостью начинают выделяться полезные для организма животных и человека ионы. Этот эффект схож по своему действию с эффектом люстры Чижевского. Выходит, что воздух в квартире приближается по своим свойствам к свежему воздуху альпийских гор.

Российские специалисты разработали уникальное природное месторождение цеолитов с величиной пор 2,38 ангстрема. Эти цеолиты обладают повышенными сорбирующими свойствами. Они не только отлично впитывают влагу, но и моментально нейтрализуют неприятные запахи. На основе данных природных ресурсов и производятся наполнители «Pussy-cat».

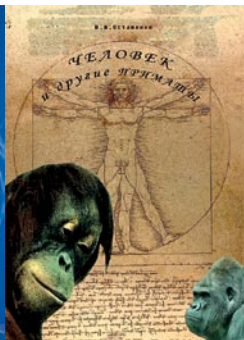
Добытые цеолиты измельчаются и высушиваются электрическим способом, поэтому получившийся продукт просто не нуждается в ароматических добавках. В итоге получается экологически чистый, 100% натуральный продукт, абсолютно безопасный для здоровья как взрослой кошки, так и маленького котенка.

Оптовые поставки наполнителей
«Pussy-cat»:
ООО «ЗООМАКС», г. Тверь,
тел./факс: (4822) 53-60-86
www.pussy-cat.tver.ru, www.123www.ru

КНИГИ-ПОЧТОЙ



WWW.ZOOVETKNIGA.RU



SKINNER'S

ЗЕРНОВЫЕ В КОРМАХ ДЛЯ СОБАК

ОБИЛИЕ КОРМОВ НА ПРИЛАВКАХ ЗОО-МАГАЗИНОВ НАСТОЛЬКО ОГРОМНО, ЧТО МЕЖДУ ИХ ПРОИЗВОДИТЕЛЯМИ ПРОИСХОДЯТ НАСТОЯЩИЕ МАРКЕТИНГОВЫЕ БИТВЫ. В ИТОГЕ БОЛЬШИНСТВО ПРОДУКЦИИ ОРИЕНТИРОВАНО НА ПОТРЕБНОСТИ ВЛАДЕЛЬЦЕВ, А НЕ ИХ ПИТОМЦЕВ. ЧАСТО ЭТО НЕ ТОЛЬКО ЯРКАЯ И УДОБНАЯ УПАКОВКА, НО И ЭЛЕМЕНТЫ РЕЦЕПТОВ КУХОНЬ НАРОДОВ МИРА, ВЕГЕТАРИАНСКИЕ БЛЮДА, ЗАЧАСТУЮ ВРЕДНЫЕ ДЛЯ СОБАКИ.

Зачем нужно мясо хищнику, ясно всем собаководам, а вот наличие в кормах злаковых понятно не каждому. В кормах Field&Trial производства Skinner's (Великобритания) используются коричневый рис, кукуруза, очищенный овес, цельная пшеница, ячмень, горох и гороховый протеин, кукурузная клейковина.

Особенностью политики работы с поставщиками компании Skinner's является использование ингредиентов, выращенных на территории Англии. В рецептуре можно встретить ячмень, овес, пшеницу, горох — культуры, которые веками выращиваются местными фермерами, в том числе в Суффолке. Это позволяет сокращать стоимость корма и при этом предъявлять жесткие требования к отбору сырья.

ГЛИКЕМИЧЕСКИЙ ИНДЕКС

Каждый злак имеет свой «гликемический индекс» (ГИ), что соответствует способности каждого злака повышать

уровень сахара в крови. К примеру, популярный компонент рационов рис имеет относительно высокий ГИ, стимулирует быстрый подъем уровня сахара в крови, что ограничивает его применение. Для лучшего баланса рациона по аминокислотам, а также снижения гликемического индекса в повседневных кормах Skinner's используется от 2 до 5 различных зерновых, в том числе целые семена льна, свекольная пульпа, бобовые, которые тормозят всасывание глюкозы в организме.

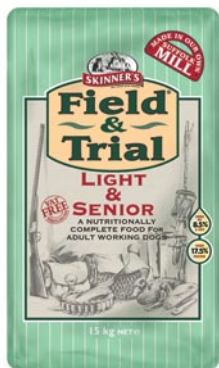
В свою очередь, пшеница или кукуруза, присутствующие в кормах линейки Field&Trial Muesli Mix (Мюсли Микс), Working 23 (Рабочий 23) или Crunchy (Хрустящий) имеют низкий ГИ, поэтому не повышают резко уровень сахара в крови.

А клетчатка кукурузы, помимо прочего, наиболее бережно из злаков стимулирует работу кишечника собак и создает среду для размножения полезной микрофлоры.



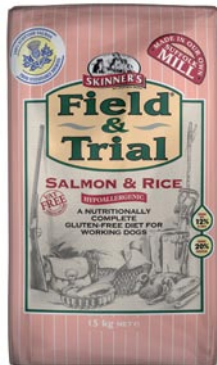
ТРАДИЦИОННЫЕ ЗЕРНОВЫЕ КУЛЬТУРЫ

Стоимость традиционных зерновых различается незначительно (закупочная цена за тонну пшеницы приближается к стоимости ячменя и кукурузы). Поэтому изначально делить сырье на основе целого зерна на дорогое и дешевое будет большой ошибкой. Во главе угла должно быть балансирование корма по питательным веществам. Как большое, так и низкое количество протеинов, жиров и углеводов, витаминов и минералов негативно влияет на здоровье питомцев. Диетологи компании Skinner's учли все ключевые проблемы, с которыми сталкиваются владельцы собак. Ими были разработаны не только гипоаллергенные рационы, но и рационы с низким уровнем жира и белка: Мюсли (Field&Trial Muesli Mix), Поддерживающий (Maintenance Field&Trial), а также корм для собак, страдающих ожирением (Field&Trial Light&Senior). Кстати, пищевые потребности животных могут отличаться в зависимости от породы, пола, возраста, индивидуальных особенностей. Поэтому собакам до 1,5 лет рекомендуется увеличивать порцию корма до 10%.



КОРИЧНЕВЫЙ РИС

Эксклюзивным зерновым составляющим кормов Skinner's является коричневый рис. Эта ценная культура



незаменима для создания гипоаллергенных рационов (Нуроаллергенный Field&Trial). Содержание риса в них достигает 40%. Практически любой источник протеина на выбор — гордость наших диетологов: утка, лосось, индейка, ягненок, курица. Адаптированная гипоаллергенная английская формула, созданная под потребности активных собак, — уникальное предложение на российском рынке. Добавление в рацион пулепы свеклы, гороха, овса снижает гликемический индекс корма до безопасного уровня.

ПОИСК НОВЫХ РЕШЕНИЙ В ДИЕТОЛОГИИ

Кукурузная клейковина (глютен) в кормах для здоровых активных собак — дорогой и полезный дополнительный компонент, который содержит до 70% переваримого протеина. Однако

собакам, склонным к расстройствам пищеварения, кукурузную клейковину рекомендуется ограничить.

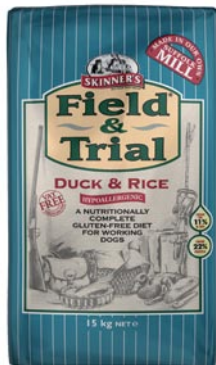
К идеальным белкам мяса и молока близки куриные яйца. Корма Superior Field&Trial в качестве полноценного источника протеина содержат мясо курицы и пищевой порошок из целых яиц.

Избыток животного протеина может негативно влиять на кальциевый обмен, почки и сердце. Однако при помощи растительных концентратов белка возможно снизить нагрузку на органы, при этом соблюдая баланс веществ. Особенно это важно при составлении рациона для растущих животных. Гороховый протеин — уникальный компонент для создания дорогих диетических пищевых продуктов, альтернатива трансгенному соевому белку, легко усваивается организмом млекопитающих. Он содержит низкий процент жира, при этом не включает фитоэстрогенов, холестерина и антипитательных ферментов, свойственных необработанным бобовым.

Гипоаллергенный корм для щенков Puppy Lamb&Rice серии Hypoallergenic Field&Trial, содержащий гороховый протеин, позволяет балансировать рацион на рекомендованном уровне (24% протеина, 12% жира), не создавая лишнюю нагрузку на печень, сердце и почки.

ГМО УЖЕ В ЕВРОПЕ?

До сих пор дискуссионным во всем мире считается вопрос использования ГМО сырья. Специалисты не пришли к единому мнению об его безопасности для здоровья животных и человека. Ситуация в Европе и Америке с ГМО неоднозначная. Выращивание модифицированной кукурузы во Франции было сначала разрешено, а вскоре — запрещено. При этом Великобритания, которая официально поддерживает ГМО культуры, до сих пор не ввела их в севооборот. Модифицированная кукуруза выращивается в Чехии и Испании. В Германии на ГМО существует запрет.



В то время как ученые и чиновники спорят между собой, позиция английской компании Skinner's определена четко: в их рецептурах НЕ ПРИМЕНЯЕТСЯ ГМО сырье, в том числе кукуруза.

Корма Skinner's Field&Trial разработаны специально для рабочих и активных собак. Уникальная линейка продукции из 17 наименований позволяет подобрать корм конкретно каждому питомцу.



Заказать корм и получить консультацию можно по телефону **8-977-100-00-27.**

www.skinnerpetfoods.ru

ДРУЗЕЙ НЕ ПРЕДАЮТ

ОТВЕТСТВЕННОЕ ОТНОШЕНИЕ К ЖИВОТНЫМ — СВОЙСТВО ХАРАКТЕРА, КОТОРОЕ ДОЛЖНО КУЛЬТИВИРОВАТЬСЯ В ЧЕЛОВЕКЕ С ДЕТСТВА.

Об этом говорили на прошедшей конференции, приуроченной к открытию крупнейшей выставки собак «Россия» ведущие кинологи и эксперты страны. Президент РКФ Александр Иванович Иншаков уверен, что общество готово для принятия закона об ответственном отношении к содержанию и разведению собак и кошек. Однако чтобы он эффективно работал, этот документ должен быть разработан экспертами в области кинологии, фелинологии, с привлечением общественных организаций. Современный заводчик должен не только получить от собаки здоровых щенков, но и осуществлять все меры, направленные на сохранение их физического и психического здоровья. Ведущий эксперт РКФ Евгений Львович Ерусалимский категорически против раннего отъема щенков от матери, когда щенки обретают своего хозяина в возрасте меньше двух месяцев. В этом возрасте животное еще не адаптировано социально и особенно подвержено риску инфекций. Ответственный заводчик также обязан консультировать владельца щенка на протяжении всего взросления собаки.

Каждая порода собак имеет свои особенности и направление использования. Специалисты РКФ рекомендуют новым владельцам сначала изучить информацию о породе, истории ее создания, а также обратиться в клуб, который занимается этой породой, где его проконсультируют квалифицированные заводчики. Покупать щенка с рук опасно, так как животное не только может иметь поддельные документы, но и быть больным, в том числе генетическим заболеванием.

Как владелец собак с многолетним стажем, Александр Иванович Иншаков

убежден в том, что каждое животное должно быть идентифицировано (чипирование, клеймение). Это облегчит поиск пропавших животных и позволит в дальнейшем привлечь недобросовестных владельцев собак к ответственности. Каждый владелец должен осознавать, что питомец не игрушка, а живое существо, требующее заботы и внимания.

Российская кинологическая федерация занимает ведущее место в мире в области кинологии. В одной только прошедшей выставке «Россия», организованной РКФ, приняли участие более 9000 собак, эксперты которых провели 59 экспертиз из 28 стран. Впервые в качестве породы, признанной FCI, высокие оценки получили собаки породы русский той. Качество племенной работы заводчиков РКФ признано на мировом уровне. Более 10% собак из России ежегодно принимают участие в World Dog Show. На конференции были подняты вопросы этики поведения собаководов и хендлеров на выставке. Президент РКФ акцентировал внимание на том, что жестокое обращение с животными на выставке недопустимо. В настоящее время внутри организации проводятся расследования, и в отношении всех провинившихся принимаются жесткие меры.

Как общественная организация РКФ ведет работу по повышению уровня знаний собаководов. Работает школа юного хендлера, а также образовательные курсы. А крупнейшие выставки, проводимые РКФ, демонстрируют огромное разнообразие пород, представленных в мире. На ближайшей выставке лучших представителей пород собак 23 декабря «Золотой ошейник» вы можете в этом убедиться.



КОНСЕРВЫ ДЛЯ КОШЕК: ПОЛЕЗНО или ВРЕДНО?

КОНСЕРВИРОВАННЫЕ КОРМА ДЛЯ КОШЕК ДЕЛЯТСЯ НА ПОЛНОРАЦИОННЫЕ, ДЕЛИКАТЕСНЫЕ (ЛАКОМСТВА), ЛЕЧЕБНЫЕ И ЛЕЧЕБНО-ПРОФИЛАКТИЧЕСКИЕ. ТАКЖЕ КОНСЕРВЫ МОЖНО РАЗДЕЛИТЬ НА СПЕЦИАЛИЗИРОВАННЫЕ (ДЛЯ КОТЯТ, ВЗРОСЛЫХ КОШЕК, КАСТРАТОВ И Т.Д.), ДИЕТИЧЕСКИЕ И УНИВЕРСАЛЬНЫЕ. ВНЕШНИЙ ВИД ПРОДУКЦИИ ШИРОКО ВАРЬИРУЕТ: КУСОЧКИ МЯСА (РЫБЫ, МОРЕПРОДУКТОВ) ИЛИ ВОЛОКОН В ЖЕЛЕ (СОУСЕ), ЭКСТРУДИРОВАННЫЕ КУСОЧКИ, ПАШТЕТЫ И МУССЫ, А ТАКЖЕ «КОЛБАСА». ПО КРИТЕРИЯМ ЦЕНЫ И КАЧЕСТВУ КОМПОНЕНТОВ КОНСЕРВЫ КЛАССИФИЦИРУЮТСЯ: ЭКОНОМ, ПРЕМИУМ, СУПЕР-ПРЕМИУМ, ХОЛИСТИК.

Консервированные корма содержат большое количество влаги (более 75%). Это сокращает их срок хранения в открытом виде до 24 часов. При этом они отличаются высокими вкусовыми качествами и незаменимы для кошек, потребляющих мало жидкости, а также для ослабленных и пожилых животных. Большое значение в улучшении пищевой привлекательности корма имеет содержание натурального животного жира, мелкое измельчение ингредиентов корма (паштеты и муссы), согревание корма до комнатной температуры.

В природе кошка питается небольшими порциями 10–15 раз в день. Владелец домашней кошки кормит питомца большими порциями 2–3 раза в день или ставит наполненную миску на целый день (в этом случае консервированный корм часто портится — в нем развиваются патогенные микроорганизмы и прогоркает жир). Большие порции создают излишнюю нагрузку на пищеварительные железы животного, вынуждают их вырабатывать в 2–3 раза больше ферментов. Поэтому рекомендуется кормить кошку небольшими порциями 4–5 раз в день в одни и те же часы. Котята до 3-месячного возраста кормят по поедаемости. Свободный доступ к еде оптимален для пугливых и больных, беременных и лактирующих животных.

Упакованные в порционные баночки и пакеты, консервированные корма удобны в применении и легко хранятся. К современным формам упаковки относятся консервные банки, паучи, ламистер, тетра пак, горшочек (пластиковый ложемент с металлизированной крышкой), стеклянная банка, палка (пластиковая пленка с металлическими захимами, формирующая корм в виде колбасы). Как правило, упаковка содержит одну порцию корма, что удобно и гигиенично.

Кошки — истинные хищники. В их рационе должно содержаться много животного белка (в 2–3 раза больше, чем в корме для собак). В животном белке содержится незаменимая для кошек аминокислота таурин. Высококлассными источниками незаменимых аминокислот в консервах являются курица, говядина, кролик, субпродукты (печень, сердце, рубец), рыба (в т.ч. тунец, лосось), яйцо.

Среднее время прохождения пищи по пищеварительному тракту кошек составляет 12–24 часа. Концентрация бактериальной микрофлоры кишечника у кошек высокая. В толстой кишке обитает в среднем 1010 микроорганизмов на 1 г каловых масс — энтеробактерий, лактобактерий, стрептококков и других бактерий, образующих сбалансированное сообщество, уникальное для каждого животного.

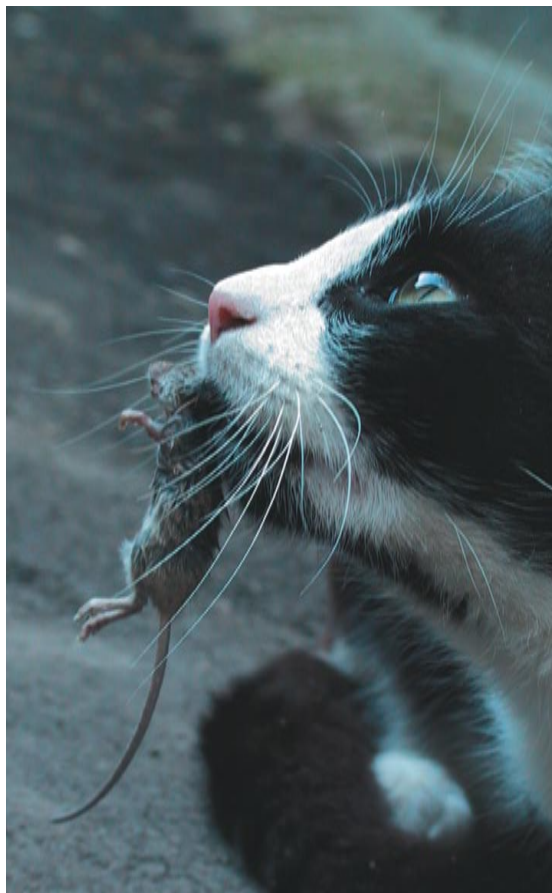
В тонком кишечнике обитает в среднем 104 энтеробионтов. Микроорганизмы принимают участие в расщеплении углеводов и, частично, клетчатки. Возникающие в процессе брожения летучие жирные кислоты благоприятствуют созданию нормальной кислотнo-щелочной среды в кишечнике. Микроорганизмы выделяют также ряд противомикробных веществ и иммуномодулирующих метаболитов (гистамин, индол и др.). Нарушение баланса питательных веществ может стать причиной гибели части полезных бактерий, что приведет не только к расстройству работы пищеварительного тракта, но и к ряду заболеваний. Введение в рацион пробиотических препаратов без сбалансированного рациона бесполезно. Растительные волокна являются необходимой питательной средой для полезных бактерий. Производители консервов для кошек добавляют в свою продукцию такие источники волокон и углеводов, как овощи (морковь, цуккини, сельдерей, пульпа свеклы, обработанный горох), злаки (коричневый рис, пшеница, кукуруза, экструдированный овес и др.) и продукты их переработки (отруби), ягоды (клюкву, чернику), морские водоросли. Они включаются в рацион в небольшом количестве, чтобы не создавать лишнюю нагрузку на поджелудочную железу (в отличие от человека, слюна кошки не содержит фермента амилазы, расщепляющего простые углеводы).

Консервированные корма отличаются высокими вкусовыми свойствами. Желание побаловать ими кошку сверх установленных норм грозит питомцу ожирением. Ветеринарные специалисты отмечают, что у кошек ожирение не только приводит к нагрузке на внутренние органы, но и способствует риску заболеваний ротовой полости, кожи, развитию диареи, повышенного риска к развитию опухолей мочевого пузыря и молочной железы. А экономисты подсчитали, что расходы

на ветеринарные услуги владельцев ожиревших животных возрастают более чем на 17%.

Норма скармливания полнорационного консервированного корма взрослой кошке весом 2,5–4,5 кг составляет 225–360 г в сутки, деликатесного корма — 180–300 г (оптимально не более 20% от всего рациона).

Открытую баночку консервов следует хранить в холодильнике не более суток, при этом корм лучше переложить в герметичный контейнер. Если животное получает корм в свободном доступе, необходимо менять содержимое миски через 4–5 часов, а в жару — через 2–3 часа: питательные вещества, содержащиеся в корме привлекают не только кошек, но и бактерии...



РУКОВОДСТВО
ДЛЯ ПРАКТИКУЮЩИХ ВЕТЕРИНАРНЫХ ВРАЧЕЙ

ДИАГНОСТИКА И ПРОФИЛАКТИКА ИНФЕКЦИОННЫХ БОЛЕЗНЕЙ СОБАК И КОШЕК

Под редакцией доктора биологических наук, профессора
АЛИПЕРА Т.И.

Издание посвящено вопросам инфекционной патологии мелких домашних животных и включает в себя характеристику наиболее опасных вирусных, бактериальных и грибных патогенов, описание актуальных инфекционных болезней собак и кошек, включая этиологию, эпизоотологию, патогенез, клиническую картину, патоморфологию, диагностику и специфическую профилактику.

Помимо этого в издание вошел большой аналитический раздел, в котором изложен тридцатилетний опыт разработки и производства средств специфической профилактики инфекционных болезней домашних животных, а также изучения основных характеристик вакцин, применяемых в отечественной практике, включая их иммуногенные и антигенные свойства.



КНИГА

1500₽

адресована:

ветеринарным врачам, желающим получить объективную информацию по проблемам борьбы с инфекциями

может быть использована:

как учебно-методическое пособие для студентов ветеринарных факультетов и информационно-справочное пособие для практикующих врачей ветеринарных клиник, специализирующихся на болезнях мелких домашних животных

По вопросам приобретения книги обращайтесь:

Издательство «ЗооВетКнига»,

109472 г. Москва, ул. Академика Скрябина д. 25/1, корпус 1, офис 1

Тел: (495) 372-15-24, 377-91-63.

интернет-магазин www.zoovetkniga.ru

КОНГРЕССНО-ВЫСТАВОЧНЫЙ ЦЕНТР
ЭКСПОФОРУМ

16-17
ДЕКАБРЯ 2017

ГОРОД СОБАК



МЕЖДУНАРОДНАЯ ВЫСТАВКА СОБАК FCI - CASIB
INTERNATIONAL DOG SHOW FCI - CASIB



16 ДЕКАБРЯ - НЕВСКИЙ ПОБЕДИТЕЛЬ 17 ДЕКАБРЯ - КУБОК ПРЕЗИДЕНТА РКФ

БОЛЕЕ **4000 СОБАК**  БОЛЕЕ **400 ПОРОД**

БОЛЬШАЯ ШОУ-ПРОГРАММА С СОБАКАМИ  ТОВАРЫ ДЛЯ СОБАК



ОРГАНИЗАТОР

EXPOFORUM

ГЕНЕРАЛЬНЫЙ
МЕДИАПАРТНЕР



ПАРТНЕР



САНКТ-ПЕТЕРБУРГ, ПЕТЕРБУРГСКОЕ ШОССЕ, 64/1

ZOOSHOW.EXPOFORUM.RU/DOGS



МИФЫ

О ЛОЖНОЙ БЕРЕМЕННОСТИ СОБАК

МИФ #1

Ложной беременностью страдают только породистые животные, живущие в городе.

Это утверждение неверно. Проявление ложной беременности встречается у одичавших и беспородных животных. Некоторые ученые утверждают, что это явление является вариантом нормы и сформировалось в процессе эволюции благодаря стайному образу жизни собак (самки с ложной беременностью способны вскармливать щенков наряду с их матерями — это дает определенные преимущества для выживания потомства).

МИФ #2

Если молочные железы собаки сильно увеличались, началось выделение молока, животное стало беспокойным и сооружает гнездо из подстилки или одеял на диване, нужно сразу бежать в ветклинику и стерилизовать питомца.

При наличии выраженных симптомов стерилизовать собаку не рекомендуется. При удалении яичников в этом случае произойдет резкое падение прогестерона, провоцирующее скачок пролактина, что ухудшит протекание болезни и приведет к не-

гативным результатам. Лучше всего проводить стерилизацию животного через 4–5 месяцев после течки, в случае если нет проявлений заболевания (иногда течение ложной беременности может быть хроническим).

МИФ #3

Купим что-нибудь гормональное в ветаптеке, и достаточно.

Гормональный препарат должен назначать врач. В этом случае лекарство будет действовать направленно и эффективно. Человеческие лекарства здесь не подходят. Самостоятельный выбор ветеринарного препарата грозит тем, что болезнь может приобрести хроническое течение. В ветеринарии для лечения ложной беременности традиционно назначают лекарства на основе прогестагенов и комбинации эстрогенов с тестостероном. Если лечение начинают данными препаратами, то в дальнейшем следует применять лекарственные средства этого типа. Резкая смена препарата недопустима. Помимо гормональной терапии животному часто необходимы другие препараты (диуретики и др.) — что именно, может решить только специалист с ветеринарным образованием.

6-8 АПРЕЛЯ
2018

САНКТ-ПЕТЕРБУРГ
ЭКСПОФОРУМ



+ ЗООСФЕРА ЗООШОУ

🐾 МЕЖДУНАРОДНАЯ ВЫСТАВКА СОБАК
САСИБ-FCI «БЕЛЫЕ НОЧИ»



🐾 МУЛЬТИСИСТЕМНАЯ ВЫСТАВКА КОШЕК

🐾 ГРЫЗУНЫ 🐾 ХОРЬКИ 🐾 РЕПТИЛИИ



ОРГАНИЗАТОР

EXPOFORUM

ГЕНЕРАЛЬНЫЙ
МЕДИАПАРТНЁР



САНКТ-ПЕТЕРБУРГ, ПЕТЕРБУРГСКОЕ ШОССЕ, 64/1

0+

WWW.ZOOSHOW.EXPOFORUM.RU

WWW.ZOOSPHERE.EXPOFORUM.RU

ЗООНИК

КАЧЕСТВЕННЫЕ НАПОЛНИТЕЛИ
РОССИЙСКОГО ПРОИЗВОДСТВА



НОВАЯ ЭКОНОМИЧНАЯ УПАКОВКА! 20 ЛИТРОВ!



WWW.ZOONIK.RU